

***G!SOFT & LIONSOFT***



***MANUALE DI ISTRUZIONI***

## **CONTENUTI**

<b>BENVENUTO</b> _____	<b>PAGINA 2</b>
<b>COME GIOCARE</b> _____	<b>PAGINA 3</b>
<b>COMANDI DI GIOCO</b> _____	<b>PAGINA 4</b>
<b>SALVATAGGIO DEL GIOCO</b> _____	<b>PAGINA 4</b>
<b>OGGETTI SPECIALI</b> _____	<b>PAGINA 5</b>

## **BENVENUTO**

**TI RINGRAZIAMO PER AVER SCARICATO *SONIC ORIGINS*, GIOCO DI PIATTAFORME IN DUE DIMENSIONI ISPIRATO ALLE PRIME INDIMENTICABILI AVVENTURE DI SONIC THE HEDGEHOG. IL GIOCO E' NATO DALLA COLLABORAZIONE TRA G!SOFT E LIONSOFT CON L'INTENTO DI CREARE UN PRODOTTO DI QUALITA', PER QUANTO AMATORIALE, RICCO DI BUONE IDEE E ATTENTO ALLA CURA DEI PARTICOLARI. CI AUGURIAMO CHE TI DIVERTA IN COMPAGNIA DI SONIC ORIGINS! PER QUALSIASI SEGNALAZIONE, COMMENTO, CRITICA O ALTRO SIAMO A TUA DISPOSIZIONE ALL INDIRIZZO E-MAIL : [darkleo@hotmail.it](mailto:darkleo@hotmail.it)**



## COME GIOCARE

**UNA VOLTA AVVIATO IL GIOCO TI TROVERAI DAVANTI ALLA SCHERMATA DEL TITOLO. PER PROSEGUIRE AL MENU' DI SELEZIONE PREMI INVIO SULLA TASTIERA.**



**ALL' INTERNO DEL MENU' SARANNO DISPONIBILI, GRAZIE AI TUOI PROGRESSI, NUOVE ZONE DI GIOCO, FINO A RAGGIUNGERE LO SCONTRO FINALE CON EGGMAN! PER ARRIVARE AD AFFRONTARE L'ULTIMA BATTAGLIA DOVRAI TROVARE TUTTI E SETTE GLI SMERALDI DEL CAOS NELLE SETTE FASI**

**BONUS : OGNI ZONA, INFATTI, CELA AL SUO INTERNO SETTE MEDAGLIE, TRE NEL PRIMO ATTO, TRE NEL SECONDO ATTO ED UNA CHE TI VERRA' DONATA DOPO AVER SCONFITTO IL BOSS NEL TERZO ATTO, CHE , SE COLLEZIONATE TUTTE, TI CONSENTIRANNO L'ACCESSO ALLA FASE BONUS. PER ACCEDERVI NON DOVRAI FAR ALTRO CHE SELEZIONARE LA ZONA CON L'ICONA DELLO SMERALDO NERO LAMPEGGIANTE : A QUESTO PUNTO TI TROVERAI ALL'INTERNO DELLA FASE BONUS, NELLA QUALE DOVRAI PORTARE A TERMINE UN DETERMINATO COMPITO IN UN BREVE LASSO DI TEMPO E SE AVRAI SUCCESSO GUADAGNERAI UNO DEI SETTE SMERALDI DEL CAOS. RIPETENDO LA STESSA PROCEDURA IN TUTTE LE ALTRE ZONE RUSCIRAI A COMPLETARE IL GIOCO. TI FACCIAMO PRESENTE CHE, OTTENUTO L'ACCESSO ALLA FASE BONUS, NON POTRAI RIACCEDERE AD UNA DETERMINATA ZONA FINO A QUANDO NON AVRAI OTTENUTO LO SMERALDO DEL CAOS AD ESSA RELATIVO.**

## **COMANDI DI GIOCO**

### **TASTI FUNZIONE DEL MENU' DI SELEZIONE DELLA ZONA :**

**ESC :** TI PERMETTE DI USCIRE DAL GIOCO

**TASTO E :** TI PERMETTE DI CANCELLARE I DATI SALVATI

**TASTO Z o INVIO :** TI PERMETTE DI SCEGLIERE LA ZONA

**FRECCE :** TI PERMETTONO DI MUOVERE IL CURSORE

### **TASTI FUNZIONE DURANTE IL GIOCO :**

**INVIO :** METTE IL GIOCO IN PAUSA. UTILIZZANDO LE FRECCE E IL TASTO Z o INVIO POTRAI SCEGLIERE

**CONTINUE** PER CONTINUARE IL LIVELLO IN CORSO

**RESTART** PER RICOMINCIARE DALL'INIZIO IL LIVELLO

**EXIT** PER RITORNARE AL MENU' DI SELEZIONE

### **COMANDI DI SONIC :**

**FRECCE DESTRA E SINISTRA :** MUOVONO IL PERSONAGGIO

**FRECCIA GIU' :** FA ABBASSARE IL PERSONAGGIO E TI PERMETTE, SE RILASCIATO, DI FAR PARTIRE UNO SPIN ATTACK PRECEDENTEMENTE CARICATO

**TASTO Z :** TI PERMETTE DI EFFETTUARE UN ATTACCO IN SALTO E DI CARICARE UNO SPIN ATTACK SE PREMUTO CON IL PERSONAGGIO ABBASSATO

## **SALVATAGGIO DEL GIOCO**

**SONIC ORIGINS** GODE DI UN SISTEMA DI SALVATAGGIO AUTOMATICO : OGNI VOLTA CHE TORNERAI ALLA SCHERMATA DEL MENU' DOPO AVER SCONFITTO UN BOSS O AVER COMPLETATO CON SUCCESSO UNA FASE BONUS IL GIOCO SALVERA' IL TUO STATO ATTUALE. USCENDO DAL GIOCO DAL MENU' DI PAUSA INVECE I PROGRESSI NON VERRANNO SALVATI. PER CANCELLARE IL FILE DI SALVATAGGIO E RICOMINCIARE UNA PARTITA DALL'INIZIO DOVRAI PREMERE IL PULSANTE E SULLA TASTIERA E UN MESSAGGIO TI CHIEDERA' DI CONFERMARE LA CANCELLAZIONE DI TUTTI I DATI. OGNI VOLTA IN CUI INIZIERAI A GIOCARE BASTERA' PREMERE IL PULSANTE INVIO NELLA SCHERMATA DEL TITOLO PER RIPRENDERE LA PARTITA DALL'ULTIMO SALVATAGGIO.

## OGGETTI SPECIALI



**ANELLI :** OGNI VOLTA CHE VERRAI COLPITO PERDERAI 20 ANELLI! SE VERRAI COLPITO QUANDO NON HAI ANELLI PERDERAI UNA VITA!



**MONITOR ANELLI :** SE DISTRUTTO TI DONA ISTANTANEAMENTE DIECI ANELLI!



**MONITOR SCUDO :** SE DISTRUTTO TI DONA UNA BARRIERA CHE TI PROTEGGE DA UN ATTACCO NEMICO SENZA FARTI PERDERE ANELLI!



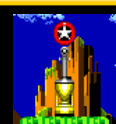
**MONITOR EGGMAN :** FAI ATTENZIONE! SE ACCIDENTALMENTE DISTRUGGERAI QUESTO MONITOR PERDERAI 20 ANELLI!



**MONITOR VITA :** SE DISTRUTTO TI DONA UNA VITA EXTRA! POTRAI OTTENERE UNA VITA EXTRA ANCHE PRENDENDO 100 ANELLI!



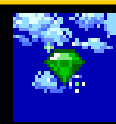
**MEDAGLIE :** CERCALE NELLE ZONE! TI SERVIRANNO PER ACCEDERE ALLE FASI BONUS DEL GIOCO!



**CHECKPOINT :** TOCCALO PER ATTIVARLO. NEL CASO PERDESSI UNA VITA NEL LIVELLO IN CORSO RICOMINCERAI DA QUESTO PUNTO!



**CARTELLO EGGMAN :** PRESENTE NEI PRIMI DUE ATTI DI OGNI ZONA TI PERMETTE DI TERMINARE IL LIVELLO IN CORSO SE TOCCATO.



**SMERALDI DEL CAOS :** CE NE SONO SETTE E POTRAI CONQUISTARLI NELLE FASI BONUS. TI SERVIRANNO PER COMPLETARE IL GIOCO!